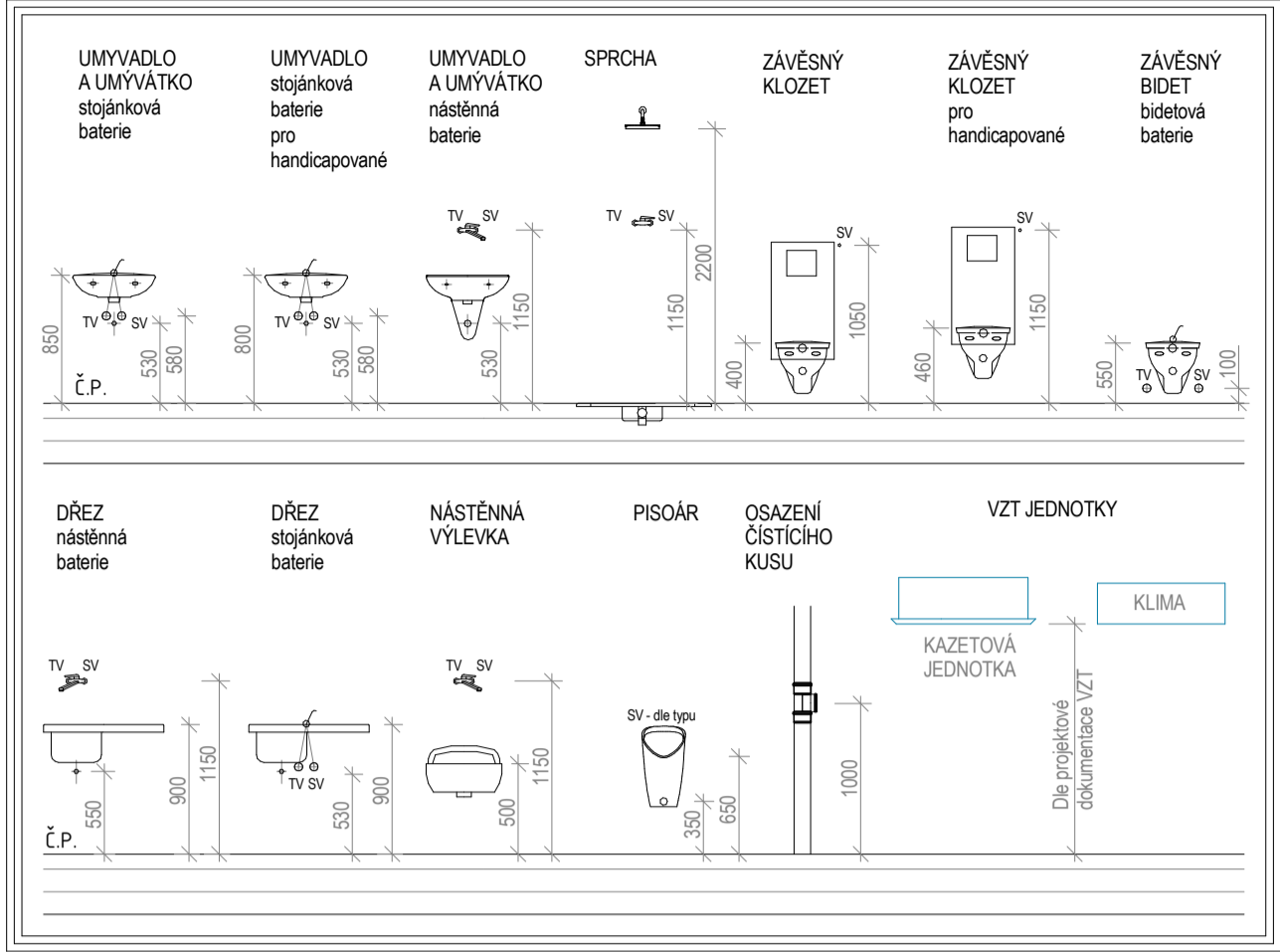


SCHEMATICKE NAPOJENÍ ZAŘIZOVACÍCH PŘEDMĚTŮ NA VNITŘNÍ ROZVOD VODY A SPLAŠKOVÉ KANALIAČE:



LEGENDA POTRUBÍ:

NOVÉ ROZVODY:

- SPLAŠKOVÁ KANALIZACE - potrubí - PP (odhlučněné 16dB)
- DEŠŤOVÁ KANALIZACE - potrubí - PP (odhlučněné 16dB)
- DEŠŤOVÁ KANALIZACE VÝTLAČNÉ POTRUBÍ - potrubí - UŠLECHTILÁ OCEĽ (Iřfida oceľ 14401)
- ODVOD KONDENZÁTU - potrubí - PP-RCT/PN22
- DRENÁŽNÍ POTRUBÍ - potrubí - PVC-U (žluté)
- ROZVODY STUDENÉ VODY - potrubí - PP-R (alt. PP-RCT), SVAŘOVANÉ + PE IZOLACE NEBO MINERÁLNÍ POUZDRA
- ROZVODY TEPLÉ VODY (změkčená voda) - potrubí - PP-R (alt. PP-RCT), SVAŘOVANÉ + PE IZOLACE NEBO MINERÁLNÍ POUZDRA
- ROZVODY CÍRKULACE - potrubí - PP-R (alt. PP-RCT), SVAŘOVANÉ + PE IZOLACE NEBO MINERÁLNÍ POUZDRA
- ROZVODY POŽÁRNÍ VODY - potrubí - UŠLECHTILÁ OCEĽ (Iřfida oceľ 14521)

- Sx xxx OZNAČENÍ ODPADNÍCH POTRUBÍ SPLAŠKOVÉ KANALIZACE
- Dx xxx OZNAČENÍ ODPADNÍCH POTRUBÍ DEŠŤOVÉ KANALIZACE
- Vx xxx OZNAČENÍ SVISLÉHO VODOVODNÍHO POTRUBÍ

32/2790 JMENOVITÁ SVĚTLOST (ID/DN) / VÝŠKA OSY POTRUBÍ OD ČISTÉ PODLAHY

PV-50 PŘÍVZDUŠNOVACÍ VENTIL DN50 - 8 l/s

PV-75 PŘÍVZDUŠNOVACÍ VENTIL DN75 - 32 l/s

PV-110 PŘÍVZDUŠNOVACÍ VENTIL DN100 - 37 l/s

PPV-50 PODOHMŤKOVÝ PŘÍVZDUŠNOVACÍ VENTIL DN50 - 13 l/s

VH1 - DN75 STŘEŠNÍ VŤOK DN75, DN100, DN125 a DN160 - PP, SE SVISLÝM ODTOKEM, ELEKTRICKÝM OHŘEVEM SE SAMOREGULAČNÍM KABLEM, K PŘÍHEMU NAPOJENÍ NA SÍŤ 230V (10-30 watt.), ZÁCHRNNÝM KOŠEM A NÁSTAVCEM PRO NAPOJENÍ NA FÓLIOVOU HYDROIZOLACI. VŤOK BUDE OPATŘEN PLASTOVOU REVIZNÍ ŠAHTICÍ.

VH3 - DN125

VH4 - DN160

VH5 - DN110 STŘEŠNÍ VŤOK DN110 - PP, S BOČNÍM ODTOKEM, ELEKTRICKÝM OHŘEVEM SE SAMOREGULAČNÍM KABLEM, K PŘÍHEMU NAPOJENÍ NA SÍŤ 230V (10-30 watt.), ZÁCHRNNÝM KOŠEM A NÁSTAVCEM PRO NAPOJENÍ NA FÓLIOVOU HYDROIZOLACI. VŤOK BUDE OPATŘEN PLASTOVOU REVIZNÍ ŠAHTICÍ.

- UK UZAVÍRACÍ KOHOUT SE ŠIKMÝM SEDLEM - lisovaný spoj
- KK KULOVÝ KOHOUT UZAVÍRACÍ - lisovaný spoj
- ZK ZPĚTNÁ KLAPKA - lisovaný spoj
- EV ELEKTROMAGNETICKÝ VENTIL - závitový spoj
- VK VYPOUŠTĚCÍ KOHOUT
- VDM PODRUŽNÝ VODOMĚR
- F FILTR NA VODU - 50µm
- ACRV AUTOMATICKÝ TERMOSTATICKÝ CÍRKULÁČNÍ VENTIL - lisovaný spoj

POZNÁMKA:

VEŠKERÉ ROZVODY VODOVODNÍHO POTRUBÍ BUDOU VYSPÁDOVÁNY K ZAŘIZOVACÍM PŘEDMĚTŮM.

VODOVODNÍ POTRUBÍ BUDE SPOJOVÁNO LISOVANÝMI A PŘÍRUBOVÝMI SPOJI.

SKLON PŘIPOJOVACÍHO POTRUBÍ KANALIZACE - min. 2‰.

POTRUBÍ KANALIZACE A VODY BUDOU UPEVNĚNA KE STAVEBNÍM KONSTRUKCÍM DLE MONTÁŽNÍHO NÁVODU VÝROBCE POTRUBÍ.

POTRUBÍ VNITŘNÍHO VODOVODU A DEŠŤOVÉ KANALIZACE BUDOU IZOLOVÁNY např. PROFILOVANÝMI POUZDRY Z PĚNĚNÉH PE.

- ROZVOD STUDENÉ VODY: 12mm
- ROZVOD TEPLÉ VODY: 1/2"-12mm
- 3/4"-20mm
- 1"-6/4"-25mm
- 20mm

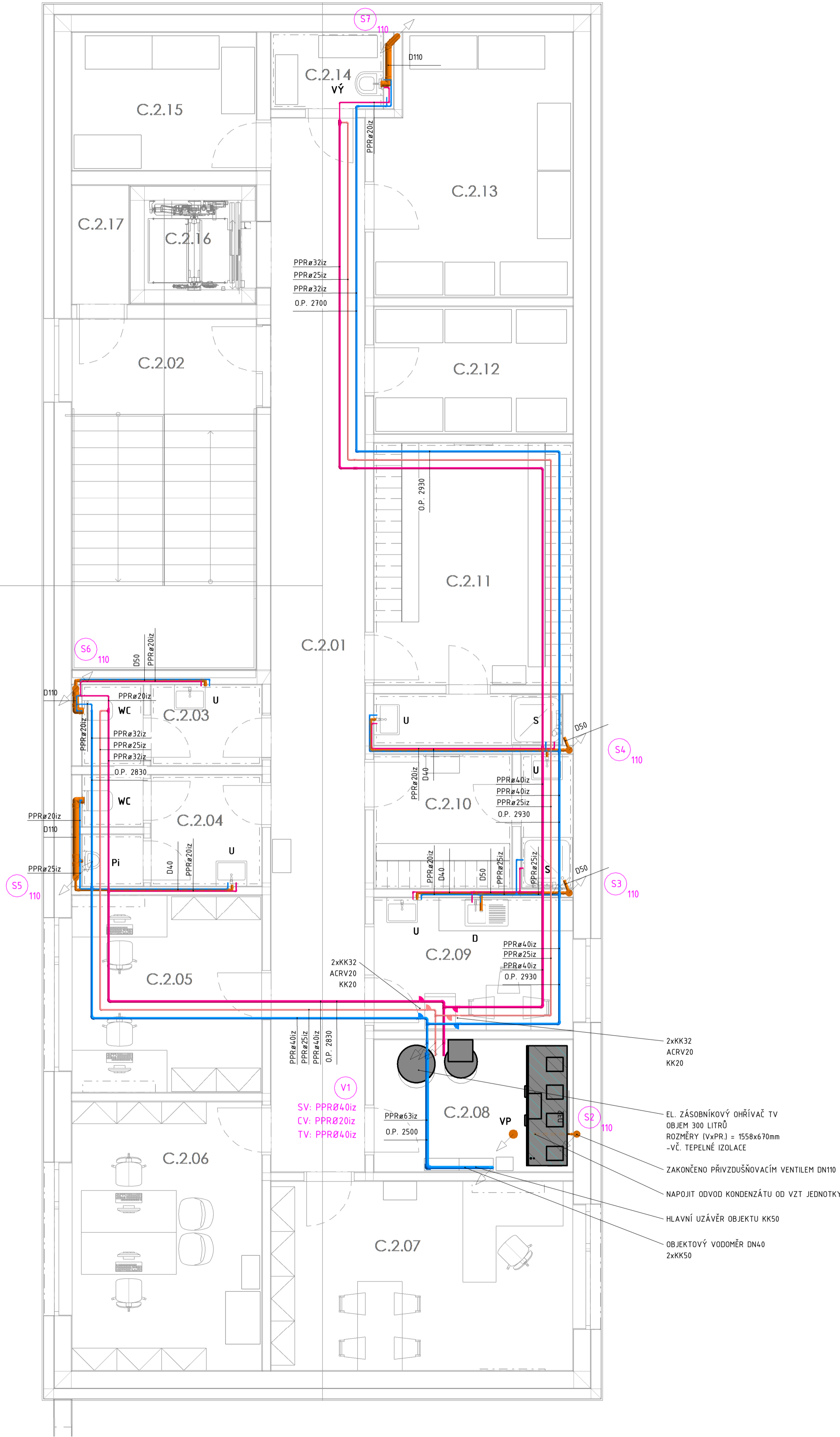
DEŠŤOVÁ POTRUBÍ:

VENTILÁČNÍ SOUPRAVY SPLAŠKOVÉ KANALIZACE BUDOU OSAZENY min. 500mm NAD PLÁŠTĚM STŘECHY.

STŘEŠNÍ VŤOKY, VENTILÁČNÍ HLAVICE A POTRUBÍ KANALIZACE, BUDOU PROVEDENY DLE MONTÁŽNÍCH NÁVODŮ JEDNOTLIVÝCH VÝROBCŮ.

ODPADNÍ A PŘIPOJOVACÍ POTRUBÍ KANALIZACE BUDE PROVEDENO Z MATERIÁLU PP D DLE VÝKRESOVÉ DOKUMENTACE. LEŽATÉ POTRUBÍ KANALIZACE VEDENÉ POD PODLAHOU BUDE PROVEDENO Z MATERIÁLU PVC D DLE VÝKRESOVÉ DOKUMENTACE S KRUHOVOU PEVNOSTÍ SN4.

SVODNÁ POTRUBÍ KANALIZACE BUDOU VE VÝKOPU ULOŽENA NA PŘELIVĚ PŘÍPRAVENÁ DNA VÝKOPŮ - UPRAVENÁ DO POŽADOVANÉHO PROFILU A SPÁDU. NA TAKTO PŘÍPRAVENÁ DNA BUDOU PROVEDENA ŠTĚRKOPÍSKOVÉ LŮŽE H. 100mm. POKLÁDKA POTRUBÍ BUDE PROVEDENA DLE MONTÁŽNÍHO NÁVODU VÝROBCE. ROVNĚŽ OBSYP POTRUBÍ A CELKOVÝ ZÁSYP H. 300mm SE ZHUTNĚNÍM BUDE PROVEDEN DLE POKYNŮ VÝROBCE.



- 2xKK32 ACRV20 KK20
- EL. ZÁSOBNÍKOVÝ OHŘÍVAČ TV OBJEM 300 LITRŮ ROZMĚRY (VxPRJ) = 1558x670mm -VČ. TEPELNÉ IZOLACE
- ZAKONČENO PŘÍVZDUŠNOVACÍM VENTILEM DN110
- NAPOJIT ODVOD KONDENZÁTU OD VZT JEDNOTKY
- HLAVNÍ UZÁVĚR OBJEKTU KK50
- OBJEKTOVÝ VODOMĚR DN40 2xKK50

±0,000 = 189,850 m n. m.		Souř. systém: JTSK		Výškový systém: BpV	
název projektu					
Domov se zvláštním režimem Račin, Kroměříž					
stupeň	DPS		místo stavby	p.č. 3036, 3129/3 k.č. 10001/Kroměříž (4/4334)	
Dokumentace pro provedení stavby					
stavebník			generální architekt		
 MĚSTO KROMĚŘÍŽ					
Město Kroměříž Velké náměstí 115/1 767 01 Kroměříž			REZANINA & BARTOŠ, s.r.o. Jenkovice 111 505 46 Jenkovice		
autorizace			projektant části		
			PRODIN a.s. středisko TZS K Vápenice 2745, 530 02 Pardubice email: Ondrej.Zikan@prodin.cz tel.: 6026116037 www.prodin.cz		
					
			Ondřej Zikan Číslo 10001/10002 v oboru vytápění a vzduchotechnika		
část					
D.1.4.a ZDRAVOTNÉ TECHNICKÉ INSTALACE					
výkres					
PŮDORYS 2.NP					
datum zhotovení	měřítko	SO10	SO.03	paré	
10/2023	1:50				
datum revize	číslo revize	číslo výkresu			
-	-	D.1.4.a.04			

DLOUHE CHYBĚNÉ AUTORSKÝM ZÁKONEM. JAKÉKOLI ROZMĚROVÁNÍ A VYTÁPĚNÍ KOPÍ BEZ VĚDOMÍ AUTORA JE ZAKÁZANO